

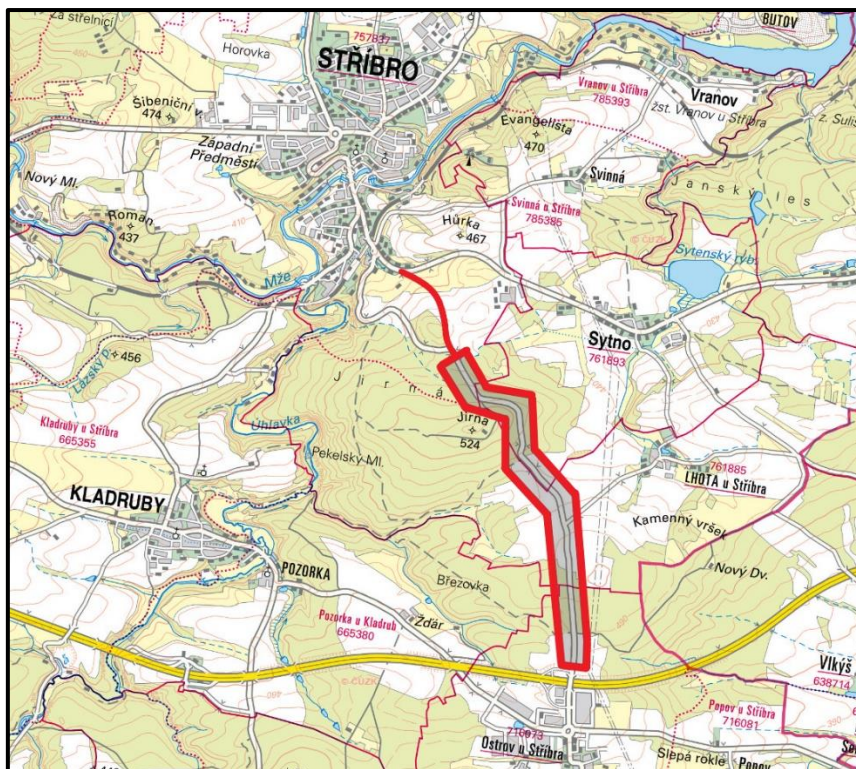
## II/230 STŘÍBRO – DÁLNIČE D5, ÚSEK 2

STUPEŇ PROJEKTOVÉ DOKUMENTACE:

Dokumentace pro provádění stavby

DATUM:

09/2021



SPRÁVA A ÚDRŽBA SILNIC PLZEŇSKÉHO KRAJE, P.O.



Sweco Hydroprojekt a.s.

Ústředí Praha  
Táborská 31, Praha 4  
www.sweco.cz

ČÍSLO ZAKÁZKY: 11 8205 0300 00  
ARCHIVNÍ ČÍSLO: 002786/21/1

II/230 Stříbro – dálnice D5, úsek 2	D.2.2.1 Technická zpráva
	PDPS

## D.2.2.1 TECHNICKÁ ZPRÁVA

ÚPLNÝ NÁZEV AKCE (PROJEKTU): II/230 Stříbro – dálnice D5, úsek 2		DATUM: 09/2021
PODÁNÁZEV:		STUPEŇ PROJEKTOVÉ DOKUMENTACE: Dokumentace pro provádění stavby
OBJEDNATEL: Správa a údržba silnic Plzeňského kraje, p.o.		ADRESA: Koterovská 162462, 32600 Plzeň
ZHOTOVITEL: Sweco Hydroprojekt a.s.	ADRESA: Táborská 31, 140 16 Praha 4	GENERÁLNÍ ŘEDITEL: Ing. Milan Moravec, Ph.D.
HLAVNÍ INŽENÝR PROJEKTU: Ing. Marie Charvátová	ŘEDITEL DIVIZE: Ing. Marie Charvátová	TECHNICKÁ KONTROLA: Ing. Jiří Landa

Společnost **Sweco Hydroprojekt a.s.** je certifikovaná dle norem **ČSN EN ISO 9001:2009**, **ČSN EN ISO 14001:2005** a **ČSN OHSAS 18001:2008**.

### © Sweco Hydroprojekt a.s.

Tato dokumentace včetně všech příloh (s výjimkou dat poskytnutých objednatelem) je duševním vlastnictvím akciové společnosti Sweco Hydroprojekt a.s. Objednatel této dokumentace je oprávněn ji využít k účelům vyplývajícím z uzavřené smlouvy bez jakéhokoliv omezení. Jiné osoby (jak fyzické, tak právnické) nejsou bez předchozího výslovného souhlasu objednatele oprávněny tuto dokumentaci ani její části jakkoli využívat, kopírovat (ani jiným způsobem rozmnožovat) nebo zpřístupnit dalším osobám.

Poznámka: Podpisy zpracovatelů jsou připojeny pouze k výtisku číslo 01 nebo originálu přílohy (matrici).

## OBSAH

strana

<b>A.</b>	<b>Stručný technický popis se zdůvodněním technického řešení .....</b>	<b>4</b>
<b>B.</b>	<b>Popis stavebních objektů .....</b>	<b>4</b>
<b>B.1</b>	<b>SO 102 – PROPUSTKY POD KOMUNIKACÍ II/230 .....</b>	<b>4</b>

## A. STRUČNÝ TECHNICKÝ POPIS SE ZDŮVODNĚNÍM TECHNICKÉHO ŘEŠENÍ

Stavební objekty řady SO 100 řeší návrh rekonstrukce stávající silnice II/230 včetně bezpečnostních prvků a odvodnění, což je hlavním předmětem stavebního záměru.

V rámci návrhu odvodnění je řešeno povrchové odvodnění komunikace, a to včetně rekonstrukce stávajících propustků.

Rekonstrukce silnice II/230 je navržena v délce cca 3,492 56 km a v rámci SO 100 se dále dělí na následující stavební objekty:

- SO 101 - Rekonstrukce pozemní komunikace
- SO 102 - Propustky pod komunikací II/230
- SO 103 - Propustky pod hospodářskými sjezdy

Návrh technického řešení byl převzat z předchozího stupně DUR, vychází ze stávající trasy silnice II/230 a rozšiřuje komunikaci oproti stávajícímu stavu na kategorii typu S9,5. Po celé délce komunikace je navržena nová konstrukce vozovky. Odvodnění vozovky je provedeno příkopem. V místech, kdy dno příkopu leží nad úrovní zemní pláň, je dno příkopu zpevněno příkopovou tvárnici a zemní pláň je odvodněna pomocí trativodů.

## B. POPIS STAVEBNÍCH OBJEKTŮ

### B.1 SO 102 – PROPUSTKY POD KOMUNIKACÍ II/230

V rámci tohoto stavebního objektu jsou navrhovány nové propustky pod komunikací. Jsou navrženy z betonových trub se šikmými čely a jsou obloženy lomovým kamenem. Jedná se o dva propustky pod komunikací DN 1000 s horskou vpustí a DN 800.

TABULKA PROPUSTKŮ V RÁMCI SO 102

Číslo	Staničení	DN	Délka [m]	Poznámka
1	0,480	1000	26	pod komunikací
2	2,457	800	21	pod komunikací + horská vpust' 1500x900

V Praze, září 2021

Bc. Marek Müller